

Ferrum

металлическая мебель



СЕРИЯ

TITAN

3.1



TITAN

Серия «Titan» соответствует промышленным стандартам:

- ГОСТ Р 58863–2020 «Столы производственные. Верстаки из металла. Общие технические условия»;
- ГОСТ Р 58864–2020 «Шкафы инструментальные из металла. Общие технические условия»;
- ГОСТ Р 58865–2020 «Тумбы инструментальные из металла. Общие технические условия».

! ХАРАКТЕРИСТИКИ СЕРИИ TITAN

- ▶ изделия серии TITAN выдерживают нагрузку до 3000 кг;
- ▶ изделия серии выполнены из металла толщиной от 1,2 мм до 3 мм., обладают надежной цельносварной конструкцией и оснащены усилителями и ребрами жесткости;
- ▶ предусмотрена система транспортировки изделий и жесткого крепления к полу;
- ▶ изделия оснащены системой антипрокидывания, исключающей возможность травматизма;
- ▶ усиленные направляющие ящиков на развернутом подшипнике, установлены при помощи зацепов, выдерживают нагрузку до 100 кг;
- ▶ изделия покрыты полиэфирной порошковой краской, с высокой механической и атмосферной стойкостью;
- ▶ изделия серии TITAN дополнительно комплектуются перфорированными панелями, держателями инструмента, крючками и прочими аксессуарами;

! В СЕРИЮ TITAN ВХОДЯТ:

- верстаки
- тележки
- тумбы
- шкафы
- системы хранения инструмента

УСЛОВНЫЕ ЗНАКИ



нагрузка на изделие



нагрузка на полку



нагрузка на ящик



центральный замок



система антипрокидывания



ТУМБЫ

Тумбы инструментальныестр. 4-8
Комплектующие.....стр. 9-11

ВЕРСТАКИ И КОМПЛЕКТУЮЩИЕ

Верстаки.....стр. 12-15
Комплектующиестр. 16-19



ШКАФЫ

Шкафыстр. 20-23
Комплектующие.....стр. 24-25

СИСТЕМЫ ХРАНЕНИЯ ИНСТРУМЕНТА

Полки для ложементовстр. 26
Тележка для инструментальной оснастки.....стр. 27



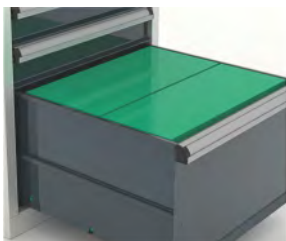
СКЛАДСКОЕ И ГАРАЖНОЕ ОБОРУДОВАНИЕ

Тележка, контейнеры для сбора стружкистр. 28
Стеллажистр. 29





Максимальное использование внутреннего объёма



Оптимальная высота

Оптимальная высота ящиков гарантирует полное использование его объёма.



100% выдвижение

Полное выдвижение позволяет использовать ящик на всю его глубину

Открытие плавное и безопасное



Направляющие

Усиленные направляющие выдерживают нагрузку до 100 кг.



Антипрокидывание

Механизм антипрокидывания совмещен с центральной системой запираения, при открытом ящике блокирует все остальные ящики с целью предотвращения самопроизвольного опрокидывания изделия.

Надёжность конструкции

- Усиленная конструкция тумб рассчитана на нагрузку 1500 кг.
- Корпус тумбы цельносварной. Толщина металла 1.2 мм.



■ RAL 7001/7016

■ RAL 5015

ТУМБЫ ИНСТРУМЕНТАЛЬНЫЕ



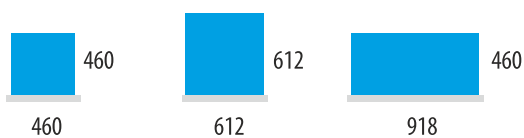
Параметры корпуса тумбы



Ш x Г, мм	565x600	717x725	1023x600	565x600	1023x600
Высота корпуса, мм					
400	●				
800	●			●	
1000	●	●	●	●	●

Тумбы данного типа размера производятся в нескольких вариантах комплектации ящиков

Полезный размер ящика, мм



Высота, мм	460	612	918		
75	●	●	●		
100	●				
150	●	●	●		
300	●	●	●		

ТУМБЫ ИНСТРУМЕНТАЛЬНЫЕ 565x600



Ширина	565 мм
Глубина	600 мм
Высота	400/800/1000 мм
Предельные равномерно распределённые нагрузки:	
на корпус	1500 кг
на ящик	100 кг
на полку	240 кг
Толщина металла:	
изделия	1,2 мм
направляющих ящика	2 мм
Выдвижение ящиков	100 %
Запирание ящиков	центральный замок
Запирание дверцы	ригельный замок
Ширина проёма	500 мм
Корпус	цельносварной
Механизм антипрокидывания	в комплекте

Тумбы высотой 800 и 400 используются для для комплектации верстаков стр. 12

ВЫСОТА 800

АРТ. 45.13501



Вес нетто	74 кг
Вес брутто	75 кг
Количество ящиков	5

АРТ. 45.13602



Вес нетто	80 кг
Вес брутто	81 кг
Количество ящиков	6

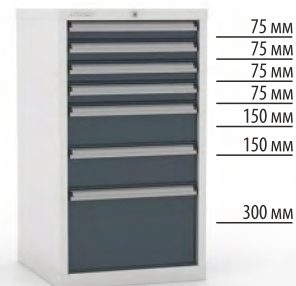
ВЫСОТА 1000

АРТ. 45.14001



Вес нетто	71,5 кг
Вес брутто	72,5 кг
Количество полок	1

АРТ. 45.14701



Вес нетто	87,5 кг
Вес брутто	88,5 кг
Количество ящиков	7

АРТ. 45.13601



Вес нетто	79 кг
Вес брутто	80 кг
Количество ящиков	6

АРТ. 45.13001



Вес нетто	67 кг
Вес брутто	68 кг
Количество полок	1

ВЫСОТА 400

АРТ. 45.11301



Вес нетто	41 кг
Вес брутто	41,5 кг
Количество ящиков	3

АРТ. 45.11302



Вес нетто	41 кг
Вес брутто	41,5 кг
Количество ящиков	3

ТУМБЫ ИНСТРУМЕНТАЛЬНЫЕ 717x725



1500



100



АРТ. 45.34701



ПАРАМЕТРЫ

Ширина	717 мм
Глубина	725 мм
Высота	1000 мм
Предельные равномерно распределённые нагрузки:	
на корпус	1500 кг
на ящик	100 кг
Толщина металла:	
изделия	1,2 мм
направляющих ящика	2 мм
Выдвижение ящиков	100 %
Запирание ящиков	центральный замок
Корпус	цельно сварной
Механизм антипрокидывания	в комплекте

Вес нетто	115 кг
Вес брутто	124 кг
Количество ящиков	7



ТУМБЫ ИНСТРУМЕНТАЛЬНЫЕ 1023x600



ПАРАМЕТРЫ

Ширина	1023 мм
Глубина	600 мм
Высота	1000 мм
Предельные равномерно распределённые нагрузки:	
на корпус	1500 кг
на ящик	100 кг
на полку	240 кг
Толщина металла:	
изделия	1,2 мм
направляющих ящика	2 мм
Выдвижение ящиков	100 %
Запирание ящиков	центральный замок
Запирание дверцы	ригельный замок
Ширина проёма	958 мм
Корпус	цельносварной
Механизм антипрокидывания	в комплекте

ВЫСОТА 1000

АРТ. 45.44701



75 мм
75 мм
75 мм
75 мм
150 мм
150 мм
300 мм

Вес нетто	131,5 кг
Вес брутто	133 кг
Количество ящиков	7

АРТ. 45.44001



890 мм

Вес нетто	71,3 кг
Вес брутто	74,8 кг
Количество полок	1 (шаг перестановки 50 мм)

ДОПОЛНИТЕЛЬНАЯ КОМПЛЕКТАЦИЯ ДЛЯ ТУМБ

КОМПЛЕКТ КОЛЕСНЫХ ОПОР И ТРАНСПОРТИРОВОЧНАЯ РУЧКА



Артикул **45.0101**

Нагрузка, кг 750

Вес нетто, кг 4,9

Вес брутто, кг 5

Большегрузные колёса (Испания) . В комплекте 2 поворотных и 2 поворотных со стопором.
Цвет RAL 5015, 7016.

ПОДСТАВКА ДЛЯ ТРАНСПОРТИРОВКИ ТУМБЫ



Артикул **45.0105**

Размеры, мм 565x600x100h

Вес нетто, кг 7,1

Вес брутто, кг 7,2

Подходят для тумб:

Арт. 45.1xxx, Арт. 45.3xxx

45.0405

1023x600x100h

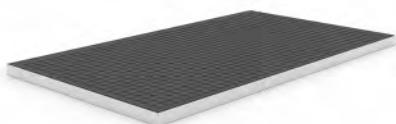
8,9

9

Арт. 45.4xxx

Толщина металла 1,5 мм.
Декоративные накладки.
Цвет RAL 5015, 7016.

КОМПЛЕКТ КРЫШКА, РЕЗИНОВЫЙ КОВРИК



Артикул

45.0102

45.0302

45.0402

Размеры, мм 565x600x30h

717x725x30h

1023x600x30h

Вес нетто, кг 6

8,9

10,5

Вес брутто, кг 6,1

9

10,6

Подходят для тумб:

Арт. 45.1xxx

Арт. 45.3xxx

Арт. 45.4xxx

Коврик из бензостойкой резины толщиной 3мм.
Толщина металла 1,2 мм.
Высота борта 30 мм.
Цвет RAL 5015, 7016.

СТОЛЕШНИЦА ИЗ ВЛАГОСТОЙКОЙ ШЛИФОВАННОЙ ФАНЕРЫ



Артикул

45.0104

45.0304

45.0404

Размеры, мм 565x600x27h

717x725x27h

1023x600x27h

Вес нетто, кг 7

10,3

13,9

Вес брутто, кг 7,1

10,4

14

Подходят для тумб:

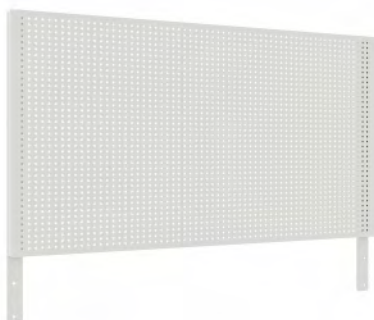
Арт. 45.1xxx

Арт. 45.3xxx

Арт. 45.4xxx

Толщина фанеры 27 мм.
Лакированное покрытие.

КОМПЛЕКТ КРОНШТЕЙНОВ (2 шт.), ПЕРФОРИРОВАННАЯ ПАНЕЛЬ ДЛЯ ТУМБ



Артикул	45.0103	45.0403
Размеры, мм	559x25x550h	1016x25x550h
Вес нетто, кг	3,5	5,2
Вес брутто, кг	4	5,4
Подходят для тумб:	Арт. 45.1xxx	Арт. 45.4xxx

Толщина металла 1 мм.
Нагрузка – 30 кг.
Цвет RAL 5015, 7001.

ПОЛКА ДЛЯ ТУМБЫ



Артикул	45.0109	45.0409
Размеры, мм	500x568x23h	960x568x23h
Вес нетто, кг	3,9	5,2
Вес брутто, кг	4	5,3
Подходят для тумб:	Арт. 45.1xxx	Арт. 45.4xxx

Толщина металла 1,2 мм.
Нагрузка 240 кг.
Шаг перестановки 50 мм.
Цвет RAL 7001, 5015.

ВЫДВИЖНЫЕ ПЛАТФОРМЫ

АРТ. 45.0106



Размеры, мм	460x460x61h
Вес нетто, кг	5,7
Вес брутто, кг	7
Подходят для тумб:	Арт. 45.1xxx

Материал настила – коврик из бензомаслостойкой резины толщиной 3 мм.
Равномерная нагрузка 100 кг.
Цвет RAL 5015, 7016.

АРТ. 45.0406



Размеры, мм	918x460x61h
Вес нетто, кг	11,2
Вес брутто, кг	13,2
Подходят для тумб:	Арт. 45.4xxx

Материал настила влагостойкая шлифованная фанера высотой 27 мм.
Равномерная нагрузка 100 кг.
Цвет RAL 5015, 7016.

КОМПЛЕКТ ДЕЛИТЕЛЕЙ ЯЩИКА ТУМБЫ ИНСТРУМЕНТАЛЬНОЙ

Комплект делителей состоит из :
металлического каркаса- цвет RAL 7001,
продольных делителей - цвет RAL 7001,
поперечных делителей - оцинкованных.

Толщина металла 0,9 мм.
Шаг переустановки поперечных делителей 20 мм.
Высота делителей 46 мм.



АРТ. 45.01071

АРТ. 45.04071

АРТ. 45. 0107

АРТ. 45. 0407

АРТ. 45.01072

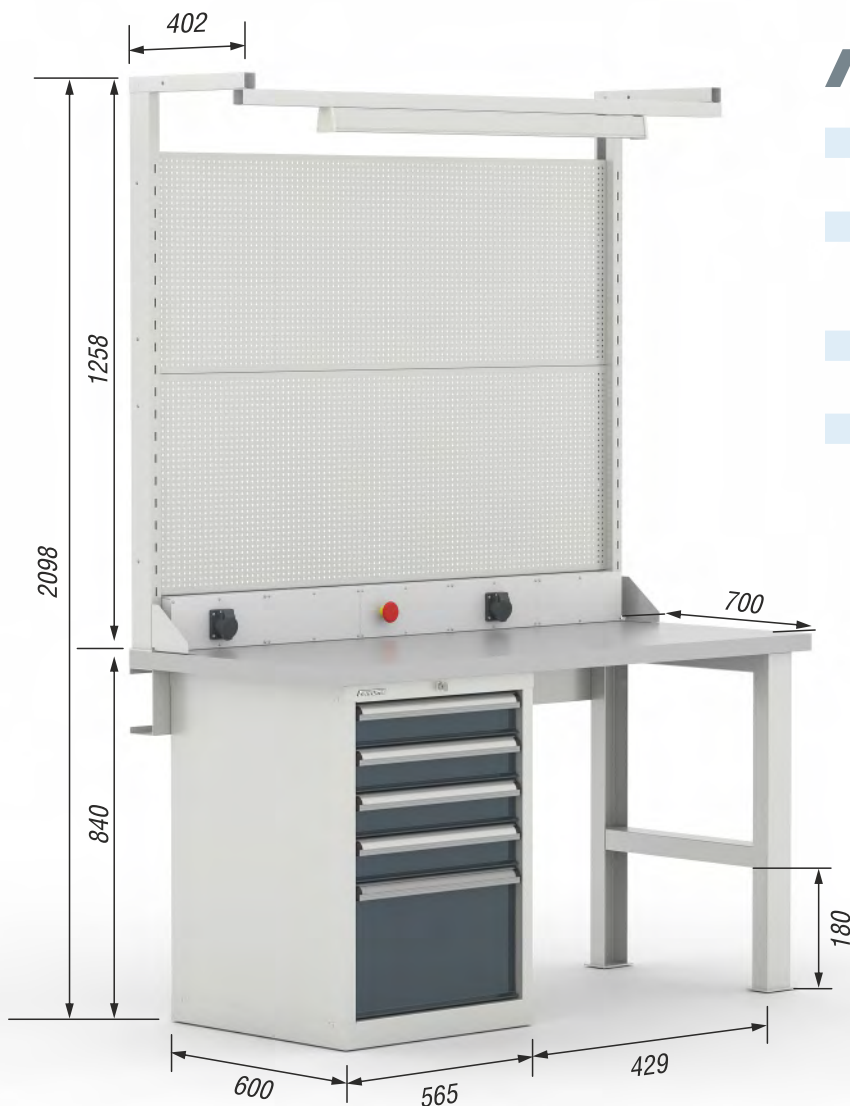
АРТ. 45.04072

Количество продольных делителей

	ширина ячейки	количество ячеек	ширина делителей	количество делителей	габариты ящика	
	104	28	104	24	460x460	Арт. 45.01071
	141	28	150	24	612x612	Арт. 45.04071
	218 и 104	7 и 12	226 и 112	6 и 12	460x460	Арт. 45.0107
	294 и 141	7 и 14	304 и 150	2 и 12	612x612	Арт. 45.0407
	218	14	226	12	460x460	Арт. 45.04071
	294	14	304	14	612x612	Арт. 45.04072



ВЕРСТАКИ ИНСТРУМЕНТАЛЬНЫЕ ГОСТ Р 58863–2020



ПАРАМЕТРЫ

Ширина	1000/1500/2000 мм
Глубина	700 мм
Высота	840 мм
Предельные равномерно распределённые нагрузки:	
на верстак	до 3000 кг
на ящик	100 кг
на полку	240 кг
на перфорированные панели	до 100 кг
на навесную полку	35 кг

Дополнительная комплектация:

тумбы инструментальные*,
тумба инструментальная подвесная*,
силовая балка,
перфорированные панели,
светодиодные светильники,
полки навесные,
коммуникационный короб,
панели для коммуникационного короба,
аксессуары и держатели инструментов.

* подробные параметры тумб см. на стр. 5-6



RAL 7001/7016

RAL 5015



Жесткая конструкция
Верстак усилен специальными элементами, выдерживающими нагрузку 3000 кг.



Эргономика рабочего места
Создание индивидуального рабочего места с использованием аксессуаров.



Расширение функционала
верстака с помощью подвесных тумб
Арт. 45.11301,
Арт. 45.11302.



Варианты столешниц:

- влагостойкая шлифованная фанера **40 мм**,
- влагостойкая шлифованная фанера с защитным оцинкованным кожухом **1,5 мм**,
- защитным оцинкованным кожухом **3 мм**.

ВЕРСТАК 1000x700 (Арт. 41.12xxx)**АРТ. 41.12000****Параметры:**

Ширина	1000 мм
Глубина	700 мм
Высота	840 мм
Предельные равномерно распределённые нагрузки:	
на верстак	3000 кг

Состав:

опоры (2 шт.)	АРТ. 41.901	Вес нетто, кг	50,6
столешница	АРТ. 41.804	Вес брутто, кг	53,3
силовая балка	АРТ. 41.9021		

ВЕРСТАКИ 1500x700 (Арт. 41.22xxx)**АРТ. 41.22000****Параметры:**

Ширина	1500 мм
Глубина	700 мм
Высота	840 мм
Предельные равномерно распределённые нагрузки:	
на верстак	3000 кг
на ящик	100 кг
на полку	240 кг

Состав:

опоры (2 шт.)	АРТ. 41.901	Вес нетто, кг	67,4
столешница	АРТ. 41.805	Вес брутто, кг	70
силовая балка	АРТ. 41.9022		

АРТ. 41.22100**Состав:**

опора	АРТ. 41.901	Вес нетто, кг	126,4
тумба	АРТ. 45.13001	Вес брутто, кг	129
столешница	АРТ. 41.805		
силовая балка	АРТ. 41.9022		

АРТ. 41.22600**Состав:**

опора	АРТ. 41.901	Вес нетто, кг	128,4
тумба	АРТ. 45.13601	Вес брутто, кг	131
столешница	АРТ. 41.805		
силовая балка	АРТ. 41.9022		

АРТ. 41.22500



Состав:

опора	АРТ. 41.901	Вес нетто, кг	133,4
тумба	АРТ. 45.13501	Вес брутто, кг	136
столешница	АРТ. 41.805		
силовая балка	АРТ. 41.9022		

АРТ. 41.22700



Состав:

опора	АРТ. 41.901	Вес нетто, кг	139,4
тумба	АРТ. 45.13602	Вес брутто, кг	142
столешница	АРТ. 41.805		
силовая балка	АРТ. 41.9022		

ВЕРСТАКИ 2000x700 (Арт. 41.32xxx)

АРТ. 41.32000



Параметры:

Ширина	2000 мм
Глубина	700 мм
Высота	840 мм
Предельные равномерно распределённые нагрузки:	
на верстак	3000 кг
на ящик	100 кг
на полку	240 кг

Состав:

опоры (2 шт.)	АРТ. 41.901	Вес нетто, кг	84,4
столешница	АРТ. 41.806	Вес брутто, кг	87
силовая балка	АРТ. 41.9023		

АРТ. 41.32105



Состав:

тумба	АРТ. 45.13001	Вес нетто, кг	209,4
тумба	АРТ. 45.13501	Вес брутто, кг	212
столешница	АРТ. 41.806		
силовая балка	АРТ. 41.9023		

АРТ. 41.32101



Состав:

тумба	АРТ. 45.13001	Вес нетто, кг	202,4
тумба	АРТ. 45.13001	Вес брутто, кг	205
столешница	АРТ. 41.806		
силовая балка	АРТ. 41.9023		

АРТ. 41.32505



Состав:

тумба	АРТ. 45.13501	Вес нетто, кг	216,4
тумба	АРТ. 45.13501	Вес брутто, кг	219
столешница	АРТ. 41.806		
силовая балка	АРТ. 41.9023		

АРТ. 41.32506



Состав:

тумба	АРТ. 45.13501	Вес нетто, кг	211,4
тумба	АРТ. 45.13601	Вес брутто, кг	219
столешница	АРТ. 41.806		
силовая балка	АРТ. 41.9023		

АРТ. 41.32606



Состав:

тумба	АРТ. 45.13601	Вес нетто	206,4 кг
тумба	АРТ. 45.13601	Вес брутто	209 кг
столешница	АРТ. 41.806		
силовая балка	АРТ. 41.9023		

АРТ. 41.32106



Состав:

тумба	АРТ. 45.13601	Вес нетто	204,4 кг
тумба	АРТ. 45.13001	Вес брутто	207 кг
столешница	АРТ. 41.806		
силовая балка	АРТ. 41.9023		



КОМПЛЕКТУЮЩИЕ ВЕРСТАКОВ

ОПОРА ВЕРСТАКА



Артикул	41.901
Размеры, мм	173x599x800h
Толщина металла, мм	
подпятник	4
стойка	2
Вес нетто, кг	8
Вес брутто, кг	9

Предусмотрены отверстия для крепления к полу.
Цвет RAL 5015, 7001.

СТОЛЕШНИЦЫ



Из влагостойкой шлифованной фанеры толщиной 40 мм,
покрытой оцинкованным кожухом 1,5 мм.

Артикул	41.804	41.805	41.806
Размеры, мм	1000x700x43h	1500x700x43h	2000x700x43h
Вес нетто, кг	31,5	46,5	61,5
Вес брутто, кг	32	47	62
Подходят для верстака:	Арт. 41.12xxx	Арт. 41.22xxx	Арт. 41.32xxx



Из влагостойкой шлифованной фанеры толщиной 35 мм
с оцинкованным кожухом 3 мм.

Артикул	41.807-G	41.808-G	41.809-G
Размеры, мм	1000x700x41h	1500x700x41h	2000x700x41h
Вес нетто, кг	38,5	58,5	78
Вес брутто, кг	39	59	78,5
Подходят для верстака:	Арт. 41.12xxx	Арт. 41.22xxx	Арт. 41.32xxx



Из влагостойкой шлифованной фанеры толщиной 40 мм
с лаковым покрытием.

Артикул	41.801	41.802	41.803
Размеры, мм	1000x700x40h	1500x700x40h	2000x700x40h
Вес нетто, кг	22,5	33,5	43,5
Вес брутто, кг	23	34	44
Подходят для верстака:	Арт. 41.12xxx	Арт. 41.22xxx	Арт. 41.32xxx

СТОЛЕШНИЦЫ ВСЕХ ВАРИАНТОВ ВЫПОЛНЕНЫ С ПРЕДУСТАНОВЛЕННЫМИ ЭЛЕМЕНТАМИ КРЕПЛЕНИЯ К КАРКАСУ ВЕРСТАКА

СИЛОВАЯ БАЛКА



Артикул	41.9021	41.9022	41.9023
Размеры, мм:	1000x50x150h	1500x50x150h	2000x50x150h
Подходят для верстака:	Арт. 41.12xxx	Арт. 41.22xxx	Арт. 41.32xxx
Вес нетто, кг	3,1	4,9	6,9
Вес брутто, кг	3,2	5	7

Обеспечивает жесткость конструкции верстака.

Толщина металла 2 мм.

Цвет RAL 5015, 7001.

КОМПЛЕКТ СТОЕК ДЛЯ КРЕПЛЕНИЯ ПЕРФОРИРОВАННЫХ ПАНЕЛЕЙ

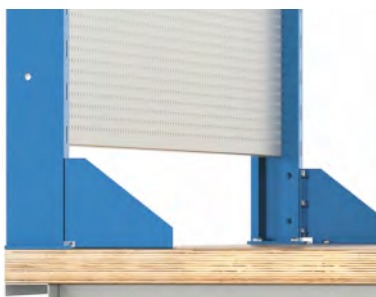


Артикул	41.9101	41.9102
Размеры, мм:	60x70x1250h	60x70x1250h
В комплекте, шт	2	3
Подходят для верстака:	Арт. 41.12xxx, Арт. 41.22xxx	Арт. 41.32xxx
Вес нетто, кг	5,1	7,9
Вес брутто, кг	5,2	8

Толщина металла 1,5 мм.

Цвет RAL 5015, 7001.

КОМПЛЕКТ СТОЕК ДЛЯ КРЕПЛЕНИЯ ПЕРФОРИРОВАННЫХ ПАНЕЛЕЙ С УСИЛИТЕЛЕМ



Артикул	41.9103	41.9104
Размеры, мм:	60x200x1250h	60x200x1250h
В комплекте, шт	2	3
Подходят для верстака:	Арт. 41.12xxx, Арт. 41.22xxx	Арт. 41.32xxx
Вес нетто, кг	5,9	8,9
Вес брутто, кг	6	9

Обеспечивают дополнительную жесткость конструкции.

Толщина металла стоек 1,5 мм, усилителей 4 мм.

Цвет RAL 5015, 7001.

КОМПЛЕКТ ИНСТРУМЕНТАЛЬНЫХ ПЕРФОРИРОВАННЫХ ПАНЕЛЕЙ



Артикул	41.9121	41.9122	41.9123
Размеры одной панели, мм	983x30x500h	1485x30x500h	975x30x500h
Количество в комплекте	2	2	4
Подходят для верстака:	Арт. 41.12xxx	Арт. 41.22xxx	Арт. 41.32xxx
Вес нетто, кг	8,5	12,6	17
Вес брутто, кг	8,8	13,2	17,6

Равномерная нагрузка на панели 100 кг.

Толщина металла 1 мм.

Цвет RAL 5015, 7001.

КОМПЛЕКТ КРОНШТЕЙНОВ ДЛЯ ПОПЕРЕЧНОЙ НАПРАВЛЯЮЩЕЙ



Артикул	41.9105	41.9106
Размеры, мм:	635x402x100h	635x402x100h
В комплекте, шт	2	3
Вес нетто, кг	1,1	1,9
Вес брутто, кг	1,2	2

Толщина металла 1,2 мм.
Цвет RAL 5015, 7001.

ПОПЕРЕЧНАЯ НАПРАВЛЯЮЩАЯ



Артикул	41.9107-G	41.9108-G	41.9109-G
Размеры, мм	990x35x35h	1495x35x35h	1990x35x35h
Подходят для верстака:	Арт. 41.12xxx	Арт. 41.22xxx	Арт. 41.32xxx
Вес нетто, кг	1	1,4	2,1
Вес брутто, кг	1,1	1,5	2,2

Предназначена для установки светильника **Арт.41.9131** и **41.9132**
Оцинкованное покрытие.
Толщина металла 1,2 мм.

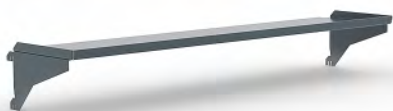
СВЕТОДИОДНЫЙ СВЕТИЛЬНИК С ДИММЕРОМ И КРЕПЛЕНИЕМ



Артикул	41.9131	41.9132
Ширина, мм	900	1200
Вес нетто, кг	0,9	2,9
Вес брутто, кг	1	3

Алюминиевый корпус с поворотными кронштейнами.
Высокий уровень пыле-влагозащиты (IP66) позволяет использовать светильник в условиях повышенной влажности без ущерба для работоспособности и срока службы.

ПОЛКА НАВЕСНАЯ



Артикул	41.9141	41.9142	41.9143
Размеры, мм	956x221x141h	1456x221x141h	979x221x141h
В комплекте, шт	1	1	2
Подходят для верстака:	Арт. 41.12xxx	Арт. 41.22xxx	Арт. 41.32xxx
Вес нетто, кг	4,6	6,6	9,4
Вес брутто, кг	4,7	6,7	9,5

Равномерно распределенная нагрузка 35 кг.
Толщина металла 1,5 мм.
Цвет RAL 5015, 7016.

НАВЕСНЫЕ ЭЛЕМЕНТЫ ДЛЯ ПЕРФОРИРОВАННЫХ ПАНЕЛЕЙ

02.A8, 02.A7

полка и скоба для баллонов



318x72 мм

02.A11

держатель для ключей



315x40 мм

02.A6

держатель для инструмента



315x30 мм

02.A5

держатель для отвёрток



315x28 мм

12.902

держатель рулонов



335x200 мм

02.A1

полка навесная



437x176 мм

КОММУНИКАЦИОННЫЙ КОРОБ



Артикул	41.9111	41.9112	41.9113
Размеры, мм	923x100x120h	1424x100x120h	946x100x120h
В комплекте, шт	1	1	2
Количество размещаемых панелей	3	5	6
Подходят для верстака:	Арт. 41.12xxx	Арт. 41.22xxx	Арт. 41.32xxx
Вес нетто, кг	2,4	3,6	5,1
Вес брутто, кг	2,5	3,7	5,2

Позволяет эффективно использовать электроинструмент и пневмоинструмент при работе на верстаках ТИТАН.
Толщина металла 0,9 мм.
Цвет RAL 5015, 7001

ПАНЕЛИ ДЛЯ КОММУНИКАЦИОННОГО КОРОБА (284,6x116 мм)

АРТ. 41.9114



панель-заглушка

АРТ. 41.9115



панель с розеткой 220В

АРТ. 41.9116



панель с розеткой 380В

АРТ. 41.9117



панель с кнопкой аварийного отключения

АРТ. 41.9118



панель с устройством защитного отключения (30 мА)

АРТ. 41.9119



панель с пневматическим разъемом

ШКАФЫ ИНСТРУМЕНТАЛЬНЫЕ ГОСТ Р 58864–2020

2000



100



240



ПАРАМЕТРЫ

Ширина	1050 мм
Глубина	630 мм
Высота	1400/1950 мм
Предельные равномерно распределённые нагрузки:	
на корпус	2000 кг
на ящик	100 кг
на полку	240 кг
Толщина металла	1,2 мм
Вариант исполнения дверей:	глухие или остекленные
Материал остекления	монокристаллический ударопрочный поликарбонат 4 мм
Открытие дверей	180°
Механизм запирания	ригельный замок
Шаг перестановки полок	50 мм
Шаг перестановки ящика	25 мм



RAL 7001/7016

RAL 5015



Жесткая конструкция.

Каркас усилен специальными элементами, выдерживает нагрузку 1500 кг.

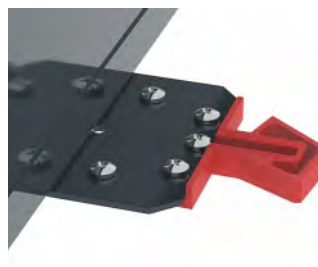


На все шкафы установлен **центральный замок** с двухточечной ригельной системой запирания.



Разработана отдельная линия изделий с **остекленными дверями**.

Материал остекления – монокристаллический ударопрочный поликарбонат толщиной 4 мм.



Механизм антипрокидывания блокирует открытие любого выдвижного ящика при уже открытом одном выдвижном ящике, с целью предотвращения самопроизвольного опрокидывания изделия.

ВЫСОТА 1400 мм

АРТ. 43.1101

АРТ. 43.1201



Комплектация:

Полки АРТ. 43.017	3 шт.
ШхГхВ, мм	957х530х35h
Нагрузка на полку, кг	240

Артикул	Вес нетто, кг	Вес брутто, кг
43.1101	119,5	121
43.1201	119,5	121

АРТ. 43.1102

АРТ. 43.1202



Комплектация:

Выдвижная платформа АРТ. 43.016	
ШхГхВ, мм	956х496х69h
Нагрузка на платформу, кг	100
Полки АРТ. 43.017	2 шт.
ШхГхВ, мм	957х530х35h
Нагрузка на полку, кг	240

Ящик АРТ. 43.013	
ШхГхВ, мм	956х496х145h
Нагрузка на ящик, кг	100
Встроенный механизм антипрокидывания	

Артикул	Вес нетто, кг	Вес брутто, кг
43.1102	132,5	134
43.1202	132,5	134

АРТ. 43.1103

АРТ. 43.1203



Комплектация:

Полка АРТ. 43.017	
ШхГхВ, мм	957х530х35h
Нагрузка на полку, кг	240
Ящик АРТ. 43.011	2 шт.
ШхГхВ, мм	9956х496х71h
Ящик АРТ. 43.013	
ШхГхВ, мм	956х496х145h
Ящик АРТ. 43.015	
ШхГхВ, мм	956х496х295h
Нагрузка на ящик, кг	100
Встроенный механизм антипрокидывания	

Артикул	Вес нетто, кг	Вес брутто, кг
13.1331	154,5	156
13.1332	154,5	156

АРТ. 43.1104

АРТ. 43.1204



Комплектация:

Ящик Арт. 43.013	
ШхГхВ, мм	956x496x145h
Нагрузка на полку, кг	100

Артикул	Вес нетто, кг	Вес брутто, кг
13.2661	115,5	117
13.2662	115,5	117

ВЫСОТА 1950 мм

АРТ. 43.2101

АРТ. 43.2201



Комплектация:

Полки Арт. 43.017	4 шт.
ШхГхВ, мм	957x530x35h
Нагрузка на полку, кг	100

Артикул	Вес нетто, кг	Вес брутто, кг
13.2081	157	160
13.2082	157	160

Комплектация:

Выдвижная платформа Арт. 43.016	
ШхГхВ, мм	956x496x69h
Нагрузка на платформу, кг	100
Полка Арт. 43.017	
ШхГхВ, мм	957x530x35h
Нагрузка на полку, кг	240

АРТ. 43.2102

АРТ. 43.2202



Ящик Арт. 43.013	
ШхГхВ, мм	956x496x145h
Ящик Арт. 43.011	
ШхГхВ, мм	956x496x75h
Нагрузка на ящик, кг	100
Перфорированная панель Арт. 43.019	
ШхГхВ, мм	950x20x470h
Нагрузка на панель, кг	50
Встроенный механизм антипрокидывания	

Артикул	Вес нетто, кг	Вес брутто, кг
13.1331	165	168
13.1332	165	168

АРТ. 43.2103



АРТ. 43.2203



Комплектация:

Полка АРТ. 43.017	
ШхГхВ, мм	957х530х35h
Нагрузка на полку, кг	240
Ящик АРТ. 43.011	(2 шт.)
ШхГхВ, мм	956х496х71h
Ящик АРТ. 43.013	
ШхГхВ, мм	956х496х145h
Ящик АРТ. 43.015	
ШхГхВ, мм	956х496х295h
Нагрузка на каждый ящик, кг	100
Встроенный механизм антипрокидывания	

Артикул	Вес нетто, кг	Вес брутто, кг
13.2661	196	199
13.2662	196	199

АРТ. 43.2104



АРТ. 43.2204



Комплектация:

Ящик Арт. 43.013	
ШхГхВ, мм	956х496х145h
Нагрузка на ящик, кг	100

Артикул	Вес нетто, кг	Вес брутто, кг
13.2081	143	146
13.2082	143	146



КОМПЛЕКТУЮЩИЕ ШКАФОВ



Шкафы инструментальные можно оснастить дополнительными аксессуарами или подобрать комплектацию для многофункционального использования

1 АРТ. **43.004**
КОРПУС ШКАФА остеклённые двери, h1950 мм

2 АРТ. **43.003**
КОРПУС ШКАФА глухие двери, h1950 мм

3 АРТ. **43.001**
КОРПУС ШКАФА глухие двери, h1400 мм

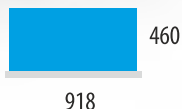
4 АРТ. **43.002**
КОРПУС ШКАФА остеклённые двери, h1400 мм

5
ВЫДВИЖНЫЕ ЯЩИКИ



Ящики для шкафов серии ТИТАН выполнены с учетом повышенной эксплуатационной нагрузки. Эргономичные ручки из анодированного профиля. С возможностью установки информационной вставки и защитной пленки. Торцы ручек закрыты пластиковыми заглушками. Ящики снабжены усиленными направляющими на развернутом подшипнике, позволяющим выдвигать ящик до 100% и выдерживать нагрузку до 100 кг.

Полезный размер ящика, мм



Высота фасада

Высота борта ящика

Максимальное кол-во устанавливаемое в шкаф, шт

Арт. 43.011	75	71	14
Арт. 43.012	100	95	10
Арт. 43.013	150	145	7
Арт. 43.014	200	195	5
Арт. 43.015	300	295	4

КОМПЛЕКТ ИЗ ДВУХ БОКОВЫХ ПЕРФОРИРОВАННЫХ ПАНЕЛЕЙ

6



Артикул

43.0311

43.0312

Размеры, мм

314x41x1944h

314x41x1394h

Вес нетто, кг

17,5

12,5

Вес брутто, кг

17,6

12,6

Подходят для

шкафов:

Арт. 43.2***

Арт. 43.1***

Предназначена для крепления держателей полок под оснастку **Арт. 43.0341** и **Арт. 43.0342**

Толщина металла 1,2 мм.

Цвет RAL 5015, 7001.

ПОЛКА

7



АРТ. 43.017

Параметры:

ШхГхВ, мм	957x530x35h
Толщина металла	1,2 мм
Покрытие	оцинкованное
Шаг перестановки	50 мм
Нагрузка	240 кг
Вес нетто	8,2 кг
Вес брутто	8,3 кг

ВЫДВИЖНАЯ ПЛАТФОРМА

8



АРТ. 43.016

Параметры:

ШхГхВ, мм	956x496x69h
Материал настила	фанера 27 мм
Нагрузка	100 кг
Выдвижение	100%
Вес нетто	18,1 кг
Вес брутто	18,2 кг

ПОЛКА ДЛЯ АБРАЗИВНЫХ КРУГОВ АРТ. 43.018



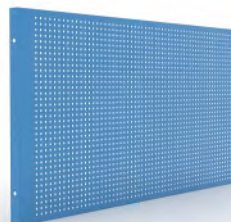
Параметры:

ШхГхВ, мм	946x132x188h
Толщина металла	1,2 мм
Диаметр трубы, мм	15
Количество кронштейнов	10
Вес нетто	4,6 кг
Вес брутто	4,7 кг

Цвет RAL 7001

ПЕРФОРИРОВАННАЯ ПАНЕЛЬ

9



АРТ. 43.019

Параметры:

ШхГхВ, мм	470x20x950h
Толщина металла	1,2 мм
Нагрузка	50 кг
Цвет	RAL 7016, 3000, 5015
Вес нетто	5 кг
Вес брутто	5,1 кг

Возможна установка двух панелей в корпус шкафа **Арт. 13.9001** и **Арт. 13.9002**.

ОПЦИИ ДЛЯ ТРАНСПОРТИРОВКИ

ОПОРА ТРАНСПОРТИРОВОЧНАЯ

АРТ. 43.021

Параметры:

ШхГхВ, мм	1050x630x100h
Толщина металла	1,5 мм
Цвет	RAL 5015, 7001
Вес нетто	10,6 кг
Вес брутто	10,7 кг



КОМПЛЕКТ РЫМ-БОЛТОВ

АРТ. 43.022

Параметры:

Рым-болт М10	4 шт.
Внутренний диаметр кольца	25 мм
Вес нетто	0,52 кг
Вес брутто	0,55 кг



СИСТЕМЫ ХРАНЕНИЯ ИНСТРУМЕНТА

тип ложемент	диаметр	стандарт инструмента		
BT30	33	ISO 30	SK30	BT30
BT40	46	ISO 40	SK40	BT40
BT50	68,5	ISO 50	SK50	BT50
HSK40	31	A 40	C 40	E 40
HSK50	39	A 50	C 50	E 50
HSK63	49	A 63	C 63	E 63
HSK80	61	A 80	C 80	E 80
HSK100	76	A 100	C 100	E 100



HSK40

HSK50

HSK80

HSK100

BT 30

ПОЛКИ С ЛОЖЕМЕНТАМИ

для шкафов и тележки **Арт. 42.101**

43.0321

43.0331

43.0332

43.0333

43.0334

43.0335



полка с ложементами
BT30,
в комплекте
18 ложементов

полка с ложементами
HSK40,
в комплекте
12 ложементов

полка с ложементами
HSK50,
в комплекте
10 ложементов

полка с ложементами
HSK63,
в комплекте
10 ложементов

полка с ложементами
HSK80,
в комплекте
8 ложементов

полка с ложементами
HSK100,
в комплекте
6 ложементов

УНИВЕРСАЛЬНАЯ ПОЛКА ДЛЯ ЛОЖЕМЕНТОВ

Арт. 43.0324



Артикул

43.03241

43.03242

43.03243

Тип ложемента

BT40

BT50

HSK63

В наборе, шт.

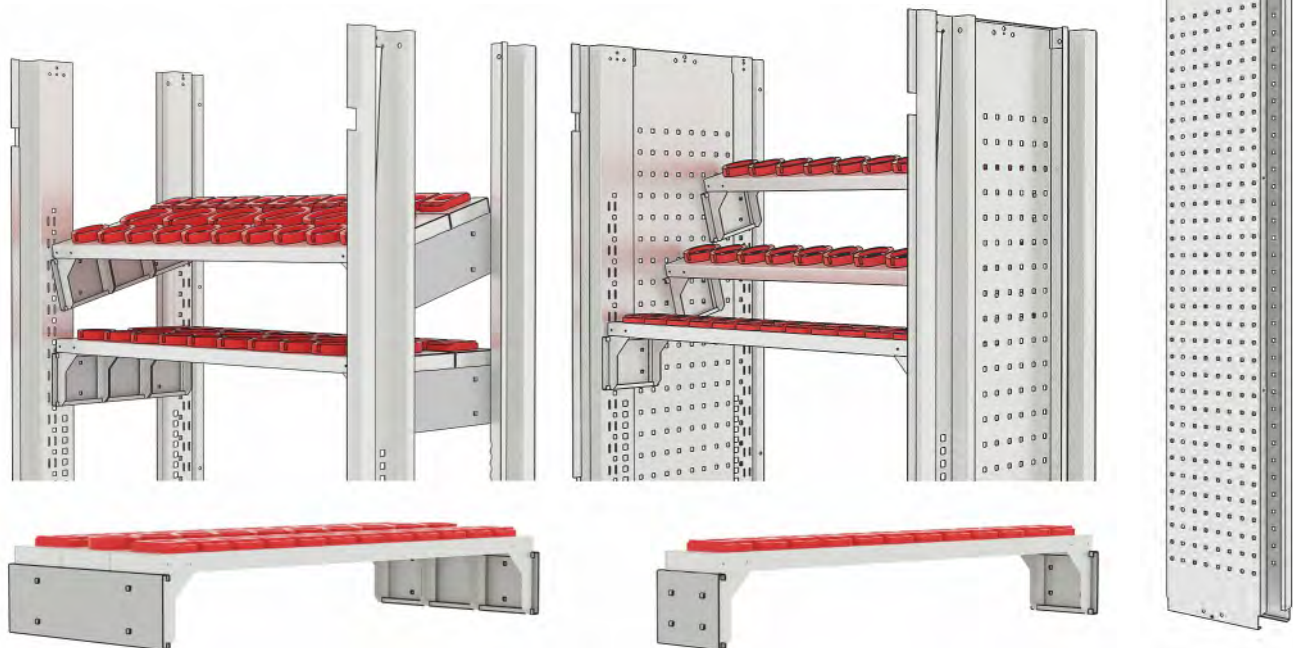
10

7

7

Ложементы регулируются по ширине полки с возможностью быстрого съёма и фиксации через прижимной зацеп.

КРОНШТЕЙНЫ ДЛЯ КРЕПЛЕНИЯ ПОЛОК



43.0351

держатели 3 полок
для крепления к силовым
элементам под углом 0°

43.0352

держатели 3 полок
для крепления к силовым
элементам под углом 15°

43.0341

держатели 1 полки
для крепления к перфопан-
елям под углом 0°

43.0342

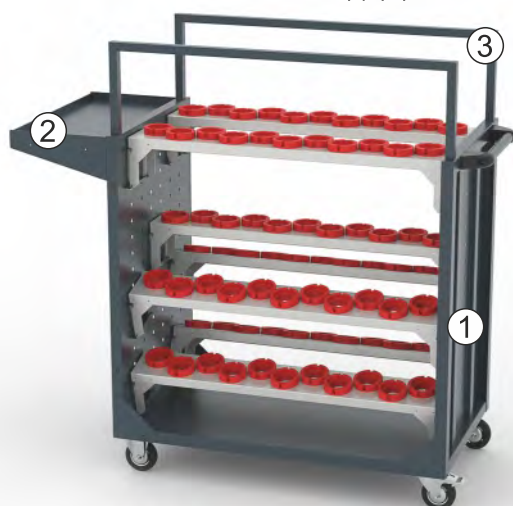
держатели 1 полки
для крепления к перфопан-
елям под углом 15°

43.0311/43.0312

комплект из двух боковых
перфорированных панелей



Полки под ложементы устанавливаются двумя способами: блоками по 3 шт с держателями **Арт. 43.0351, Арт. 43.0352**, отдельно по 1 полке с использованием перфорированных панелей **Арт. 43.0311, 43.0312** и держателей **Арт. 43.0341, 43.0342**



ТЕЛЕЖКА ДЛЯ ИНСТРУМЕНТАЛЬНОЙ ОСНАСТКИ СТАНКОВ С ЧПУ



Арт. 42.101

Параметры:

ШхГхВ, мм	1110x600x1090h	Вес нетто	45 кг
Нагрузка	750 кг	Вес брутто	46,5 кг
Толщина металла	1,2 мм	Цвет	Цвет RAL 5015, 7016
Колёса	d125 мм		

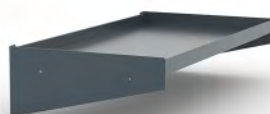
Возможна установка систем хранения инструмента.
Полки с ложементами в комплект не входят.

ПОЛКА НАВЕСНАЯ С КОВРИКОМ

Арт. 42.001

Параметры:

2



ШхГхВ, мм	595x307x130h
Нагрузка	50 кг
Вес нетто	4 кг
Вес брутто	4,5 кг
Цвет	Цвет RAL 5015, 7016

КОМПЛЕКТ ОГРАЖДЕНИЙ

Арт. 42.002

Параметры:

3



ШхГхВ, мм	1017x50x267h
Вес нетто	2,9 кг
Вес брутто	3 кг
Цвет	Цвет RAL 5015, 7016
Материал – труба 25x25 мм.	

ТЕЛЕЖКА ИНСТРУМЕНТАЛЬНАЯ**ТЕЛЕЖКА ИНСТРУМЕНТАЛЬНАЯ****АРТ. 08.530**

Размеры, мм	1200x615x920h
Грузоподъемность, кг	400
Нагрузка на полку, кг	130
Расстояние между полками, мм	220
Вес нетто, кг	50
Вес брутто, кг	52,6

Полки тележки усилены профильной трубой по периметру и поперечным центральным усилителем. Торцы профильных труб закрыты пластиковыми заглушками. Тележка оснащена большегрузными колесами Ø200мм. Шинки колес выполнены из бензо-маслостойкой резины. Ручка тележки – выполнена из трубы Ø22мм. Толщина металла 1,2 мм. Цвет RAL 5015, 7016.

КОНТЕЙНЕРЫ ДЛЯ СБОРА СТРУЖКИ

Контейнеры оборудованы краном для слива СОЖ или масел. При помощи платформы контейнеры возможно перемещать вилочным погрузчиком. Контейнеры оснащены промышленными большегрузными колесами Ø200 мм. Два колеса с тормозом. Шинки колес выполнены из бензо-маслостойкой резины. Фиксатор от самопроизвольного опрокидывания.

АРТ. 42.201

Размеры, мм	1332x713x722h
Грузоподъемность, кг	250
Объем ковша, л	235
Вес нетто, кг	62
Вес брутто, кг	63,5

Толщина металла контейнера 1,5 мм.
Толщина металла платформы 4 мм
Цвет RAL 5015, 7016.

АРТ. 42.202

Размеры, мм	1332x713x1077h
Грузоподъемность, кг	500
Объем ковша, л	420
Вес нетто, кг	75,7
Вес брутто, кг	75,9

Толщина металла контейнера 1,5 мм.
Толщина металла платформы 4 мм
Цвет RAL 5015, 7016.

СТЕЛЛАЖИ

3000
kg

500
kg

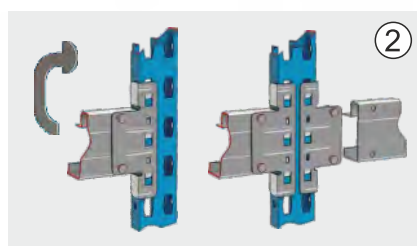


ПАРАМЕТРЫ

Ширина	1200/1500/1800 мм
Глубина	600/800/1000 мм
Высота	2000/2500 мм
Предельные равномерно распределённые нагрузки:	
на секцию стеллажа	3000 кг
на ярус стеллажа	500 кг
Материал покрытия:	
опор	цинк, RAL 7016,5015,7035
силовых балок, настила	цинк
Шаг перестановки яруса	50 мм

Состав:

Рама: 2 шт.
Силовые балки, настилы: не менее 3 шт.



Жесткая конструкция опоры с подпятником для крепления к полу.

Надежное соединение ярусов при помощи болтового соединения и фиксаторов.

Формирование нагрузочных ярусов из силовых балок и настилов.

КОМПЛЕКТУЮЩИЕ ДЛЯ СБОРКИ

1 РАМА		
Артикул	Высота, мм	Глубина, мм
05.T2006	2000	600
05.T2008	2000	800
05.T2010	2000	1000
05.T2506	2500	600
05.T2508	2500	800
05.T2510	2500	1000

2 СИЛОВЫЕ БАЛКИ	
Артикул	Длина, мм
05.T012(2)	1200
05.T015(2)	1500
05.T018(2)	1800

3 НАСТИЛ НА ЯРУС	
Артикул	Глубина, мм
На ярус шириной 1200мм	
05.T1206	600
05.T1208	800
05.T1210	1000
На ярус шириной 1500мм	
05.T1506	600
05.T1508	800
05.T1510	1000
На ярус шириной 1800мм	
05.T1806	600
05.T1808	800
05.T1810	1000

sales@ferrum.ru

Ferrum