

# **Жгутики для бескамерных шин**

*Ремонт жгутиками  
для бескамерных шин,  
выполненный специалистами -  
это качество и надежность!*

**Высокоэффективное,  
быстрое и надежное  
решение проблемы  
ремонта бескамерных  
шин без снятия с диска.**

Мы готовы выслать Вам всю необходимую информацию  
по интересующим Вас вопросам.

---

---

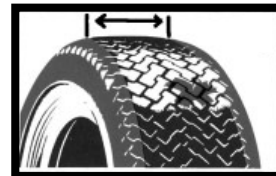
---

## **Краткая инструкция по ремонту повреждений размером до 3-х мм жгутиками для бескамерных шин.**

---

---

**Жгутики - изготовлены предприятием ООО «Термопресс» в г. Златоусте из высококачественных импортных материалов, обладающих высокоэластичными амортизационными и адгезивными свойствами. Это позволяет при выполнении требований и инструкций по их установке, предоставить клиенту гарантийный срок до конца эксплуатации отремонтированной шины. Жгутик имеет длину 150 мм. При ремонте шин Л/А необходимая длина - 50 мм. Таким образом одним жгутиком можно отремонтировать 3 шины Л/А.**



1. Осмотреть шину и проверить ее на герметичность для определения мест повреждений. Аккуратно удалить повредивший шину предмет, определив при этом направление и размер повреждения.

**Внимание! Ремонт производить только на беговой дорожке (см. рис. 1). Давление воздуха в шине необходимо полностью сбросить. Если направление канала повреждения определить сложно, необходимо демонтировать шину с диска для определения этого направления. Это гарантирует правильность установки жгутика и качество ремонта.**

2. Ввести в канал повреждения спиральное шило (Арт.№ 03 001) вращательно-поступательным движением по часовой стрелке для подготовки поверхности дефекта и определения размеров повреждения. Шило должно с небольшим усилием входить в канал повреждения.

3. Вытащить спиральное шило, вращая его в том же направлении (по часовой стрелке).

4. Обильно смазать спиральное шило Спеццементом BL и, совершая те же движения, ввести шило в канал повреждения для его обработки Спеццементом. Оставить спиральное шило в канале повреждения до установки жгутика.

5. Установить жгутик в вводное шило (Арт.№ 510 1526) или вводное шило отечественного производства (Арт.№ 03 002), обеспечив при этом его симметричное расположение и не касаясь руками голубого слоя. Обильно смазать жгутик Спеццементом BL.

6. Вращая по часовой стрелке, удалить спиральное шило из канала повреждения.

7. Поступательным движением ввести вводное шило со жгутиком до упора в канал повреждения и сразу же его вытащить (при установке не допускается вращение шила, так как это может привести к перекручиванию жгутика в канале повреждения и к поломке шила).

**Внимание! В случае разрыва жгутика необходимо повторно произвести подготовку повреждения к ремонту и установить жгутик, развернув шило на 90° по отношению к его положению при первой установке.**

8. Срезать ножом лишние концы жгутика, оставив 2 мм над основной поверхностью шины.

9. Накачать шину. Проверить место ремонта на герметичность.

**Внимание! Вводные шила производства (Арт.№ 510 1526) и (Арт.№ 03 002) предназначены для установки жгутиков только этих фирм. Во избежание поломки шила не допускается установка жгутиков производства других фирм, так как эти жгутики существенно отличаются по размерам. В противном случае претензии по качеству инструмента не принимаются.**

**РЕМОНТ ОКОНЧЕН.  
ПОЖЕЛАЙТЕ КЛИЕНТУ ДОБРОГО ПУТИ!**

*Мы готовы выслать Вам всю необходимую информацию по интересующим Вас вопросам.*

---